

I NUOVI TORI PROVATI

commenti di **Luca Gullino** Centro Genetico

Dopo la pubblicazione dell'ultimo numero della Rivista, sono stati 4 i tori approvati a seguito delle Prove di Progenie. Eccoli elencati e commentati qui di seguito. È stato invece scartato Danubio.

CARAJ IT004991989576



linea carne

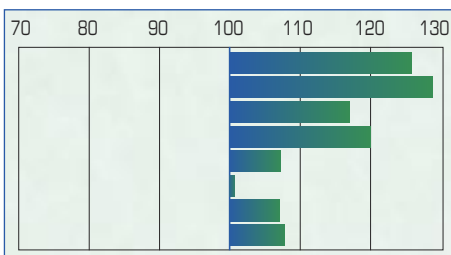
VALORE GENETICO

P. ARIAS

allevamento
carne
muscolosità
accrescimento
facilità nascita
facilità parto
docilità
distanza genetica

PM. RAFANO

126
128
117
120
107
101
107
108



Allevatore: RIBERO RICCARDO - CARAGLIO (CN)

Distributore: AGRIGENOMICA - Colore paillette: BEIGE

Dati P.T.: peso inizio: 81 - peso fine: 531 - amg: 1,538 - alt. garrese 125 - lungh. tronco 156 - circ. torace 186

Terzo figlio di Arias che supera le PP, soggetto con buoni parametri produttivi che può essere usato senza troppe limitazioni, soprattutto su bovine da ristallo; l'allevamento delle figlie è possibile anche se non prioritario. Non usare sulla linea Uberto e sulle figlie di Ural.

Dati aziendali: fattrici 100. Tipologia: ciclo chiuso, vendita femmine a macellai, maschi 600-620 kg a cooperative.

PAGLIA trinciata

da **grano duro e tenero, farro e orzo**, coltivati in campi italiani, senza concimi chimici, trattamenti pesticidi e irrigazione.



Gruppo **Carli**

FORAGGI E CEREALI 100% ITALIANI
dal 1960

100% Italiana

Selezionata. Sanificata. Trinciata.

BALLONI

Uso
ALIMENTAZIONE

Ideale come integrazione
fibrosa nella razione.



Uso
LETTIERA

Benessere naturale
e comfort per gli animali.
Alto potere assorbente.

www.gruppocarli.com

tel. 0541 923044

**EDIZIONI
TECNICHE**
DI PIETRO VALTER

CALENDARI - BIGLIETTI DA VISITA - LOCANDINE
COMMERCIALE - LIBRI - EDIZIONI - RIVISTE
MENÙ - INVITI

Via Cuneo 16/a - 12011 Borgo San Dalmazzo
TEL. 0171.26.84.22 - 335.80.10.499- FAX 0171.42.69.62
Email: info@edizionitecniche.net



CICLONE IT004992016637

linea carne

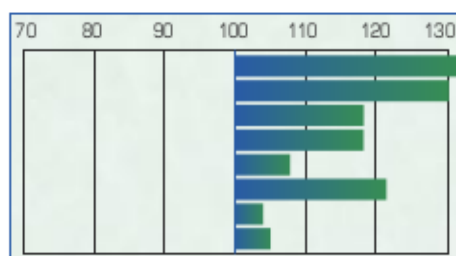
VALORE GENETICO

P. VICON

| | |
|-------------------|-----|
| allevamento | 133 |
| carne | 130 |
| muscolosità | 118 |
| accrescimento | 118 |
| facilità nascita | 107 |
| facilità parto | 122 |
| docilità | 104 |
| distanza genetica | 105 |

PM. ORSO

| | |
|-------------------|-----|
| allevamento | 133 |
| carne | 130 |
| muscolosità | 118 |
| accrescimento | 118 |
| facilità nascita | 107 |
| facilità parto | 122 |
| docilità | 104 |
| distanza genetica | 105 |



Distributore: ARAP - Colore paillette: TRASPARENTE

Allevatore: CAVAGLIÀ ERNESTO - RACCONIGI(CN)**Dati P.T.:** peso inizio: 106 - peso fine: 551 - amg: 1,543 - alt. garrese 123 - lungh. tronco 156 - circ. torace 194

Soggetto di grande taglia destinato a generare ottime fattrici per la rimonta aziendale. La linea di provenienza (Vicon x Orso) suggerisce un utilizzo prudente su vacche adulte, anche se la facilità di nascita dopo le prove di progenie risulta essere buona. I figli ingrassati mostreranno ottimi accrescimenti ed ottime masse muscolari.

Dati aziendali: fattrici 70. Tipologia: ciclo chiuso, vendita soggetti ingrassati a macellai privati, 14-15 mesi 600-650 kg più svezzi in esubero.

CORALLO IT004991910232

linea allevamento

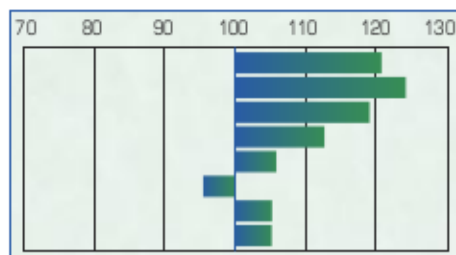
VALORE GENETICO

P. ARIAS

| | |
|-------------------|-----|
| allevamento | 121 |
| carne | 124 |
| muscolosità | 119 |
| accrescimento | 113 |
| facilità nascita | 106 |
| facilità parto | 96 |
| docilità | 105 |
| distanza genetica | 105 |

PM. OCCITANO

| | |
|-------------------|-----|
| allevamento | 121 |
| carne | 124 |
| muscolosità | 119 |
| accrescimento | 113 |
| facilità nascita | 106 |
| facilità parto | 96 |
| docilità | 105 |
| distanza genetica | 105 |



Distributore: ARAP - Colore paillette: ROSSO

Allevatore: DOTTO CLAUDIO - CUNEO (CN)**Dati P.T.:** peso inizio: 115 - peso fine: 568 - amg: 1,510 - alt. garrese 127 - lungh. tronco 155 - circ. torace 197

Toro linea carne piuttosto terminale, di grande taglia. I suoi figli mostrano un buon accrescimento ma soprattutto spiccata muscolosità, che lo rendono perfetto per l'utilizzo su vacche per ottenere soggetti precoci da macello. Non va usato sulla linea di Uberto e sulle figlie di Salmur e Serio, per evitare consanguineità.

Dati aziendali: fattrici 100. Tipologia: ciclo chiuso, vendita femmine a macellai, maschi 700-720 kg a Faccia f.lli.

DAMASCO IT004991993653

linea allevamento

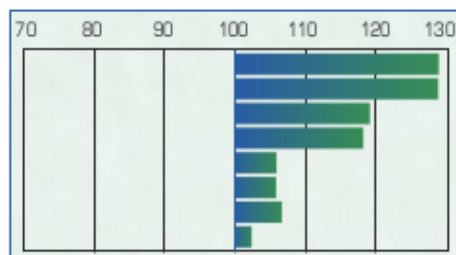
VALORE GENETICO

P. ZANZIBAR

| | |
|-------------------|-----|
| allevamento | 128 |
| carne | 128 |
| muscolosità | 119 |
| accrescimento | 118 |
| facilità nascita | 106 |
| facilità parto | 106 |
| docilità | 107 |
| distanza genetica | 103 |

PM. TARZAN

| | |
|-------------------|-----|
| allevamento | 128 |
| carne | 128 |
| muscolosità | 119 |
| accrescimento | 118 |
| facilità nascita | 106 |
| facilità parto | 106 |
| docilità | 107 |
| distanza genetica | 103 |



Distributore: ARAP - Colore paillette: GRIGIO

Allevatore: POMERO MAURO - BUSCA (CN)**Dati P.T.:** peso inizio: 76 - peso fine: 552 - amg: 1,584 - alt. garrese 122 - lungh. tronco 153 - circ. torace 190

Soggetto di taglia media caratterizzato da spiccata muscolosità e buon accrescimento, nonostante la linea di provenienza interamente da manze. I figli potranno essere ingrassati generando animali precoci e ben conformati. Non va usato sulle bovine della linea di Stop.

Dati aziendali: fattrici 25. Tipologia: ciclo chiuso, ingrasso soggetti precoci per macellai, 13-14 mesi.