

I NUOVI TORI PROVATI

commenti di **Luca Gullino** Centro Genetico

Dopo la pubblicazione dell'ultimo numero della Rivista, sono stati Dark, Decano, Doge, Dondolo, Dumper e Duffile. i tori approvati a seguito delle Prove di Progenie. Eccoli elencati e commentati qui di seguito. Sono invece stati scartati Dattero, Doblone e Doppio.

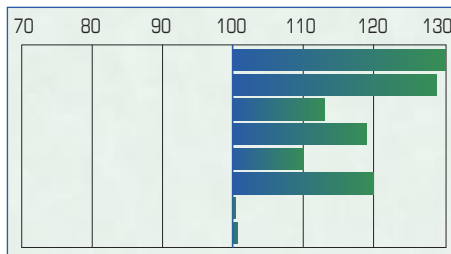
DARK IT004992108418



linea allevamento

VALORE GENETICO

P. TRAMPOLO	PM. QUALE
allevamento	130
carne	128
muscolosità	113
accrescimento	119
facilità nascita	110
facilità parto	120
docilità	100
distanza genetica	101



Distributore: ARAP - Colore paillette: GRIGIO

Allevatore: MONETTI MICHELE - RACCONIGI (CN)

Dati P.T.: peso inizio: 74 - peso fine: 524 - amg: 1.567 - alt. garrese 154 - lungh. tronco 165 - circ. torace 185

Toro linea allevamento della linea di Trampolo, di taglia elevata e con figli che nascono di dimensioni medie. Decisamente interessante sarà l'allevamento delle figlie. Non va usato sulle figlie di Atleta.

Dati aziendali: fattrici 200. Tipologia: ciclo chiuso, ingrasso maschi 15-16 mesi 650-700 kg, femmine 14-15 mesi 480-540 kg, venduti a macellatori.

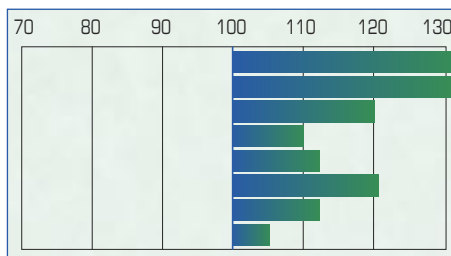
DECANO IT004991988838



doppia linea

VALORE GENETICO

P. ZODIACO	PM. TOTTI
allevamento	133
carne	132
muscolosità	120
accrescimento	110
facilità nascita	113
facilità parto	121
docilità	113
distanza genetica	105



Distributore: ARAP - Colore paillette: BEIGE

Allevatore: MINA DOMENICO E GUIDO - MURELLO (CN)

Dati P.T.: peso inizio: 63 - peso fine: 490 - amg: 1.413 - alt. garrese 117 - lungh. tronco 157 - circ. torace 182

Toro doppia linea molto completo per tutti i caratteri, produttivi e riproduttivi. È un soggetto muscoloso, di taglia medio-piccola, che genera figli di piccole dimensioni. L'utilizzo ideale è per il secondo parto, al fine di ottenere figli precoci per il macello, ma anche femmine ottime da allevare per la rimonta. È sconsigliato l'uso sulle figlie di Vertice, Zeppo e Totti.

Dati aziendali: fattrici 190. Tipologia: vendita maschi svezzati, femmine ingrassate per Co&Co a circa 13 mesi per 450 kg.

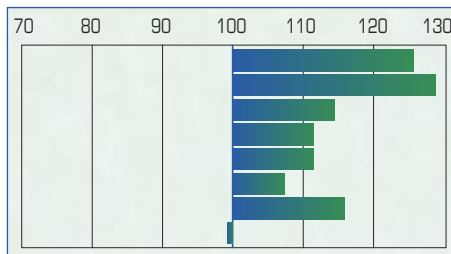
DOGE IT004992013724



linea carne

VALORE GENETICO

P. ZODIACO	PM. UCRAINO
allevamento	126
carne	128
muscolosità	114
accrescimento	112
facilità nascita	112
facilità parto	107
docilità	116
distanza genetica	99



Distributore: ARAP - Colore paillette: ARANCIONE

Allevatore: BERNELLI CLAUDIO E VALERIO - MONDOVÌ (CN)

Dati P.T.: peso inizio: 88 - peso fine: 518 - amg: 1.483 - alt. garrese 120 - lungh. tronco 147 - circ. torace 189

Soggetto di taglia media, muscoloso e che ha mostrato una ottima facilità di nascita. L'utilizzo ideale è quindi per il secondo parto, al fine di ottenere vitelli precoci destinati all'ingrasso. L'allevamento delle figlie non è particolarmente consigliato. Per evitare consanguineità, non va usato sulla linea di Uberto e sulle figlie di Ricciolo.

Dati aziendali: fattrici 60. Tipologia: ciclo chiuso, maschi ingrassati a circa 630 kg per 15-16 mesi, femmine a 520 kg, conferimento a macellai privati.



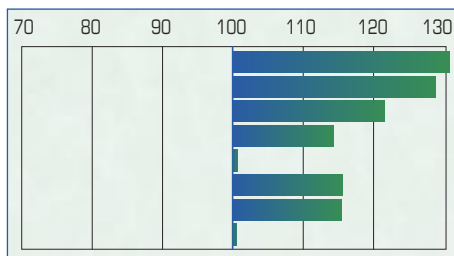
DONDOLO IT004992060681

linea allevamento

VALORE GENETICO

P. TRAMPOLO **PM. OTTMAR**

allevamento	131
carne	128
muscolosità	122
accrescimento	114
facilità nascita	101
facilità parto	116
docilità	116
distanza genetica	101



Distributore: ARAP - Colore paillette: ROSA

Allevatore: ARAGNO OSVALDO - TRINITÀ (CN)**Dati P.T.:** peso inizio: 100 - peso fine: 537 - amg: 1.493 - alt. garrese 121 - lungh. tronco 160 - circ. torace 190

Linea allevamento di taglia media, piuttosto produttivo ed interessante per la rimonta aziendale. I figli nascono di taglia media e potranno essere ingrassati dove mostreranno ottime produzioni, mentre le femmine verranno allevate per via dell'ottimo indice parto. Per evitare consanguineità, non usare sulle figlie di Atleta, Sigmund e Samurai.

Dati aziendali: fattrici 75. Tipologia: ingrasso per Faccia f.lli (media maschi 690 kg a 17 mesi) e vendita svezzati in esubero.

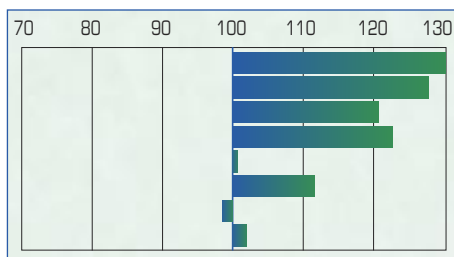
DUMPER IT004991228055

linea allevamento

VALORE GENETICO

P. TRAMPOLO **PM. QUANTUM**

allevamento	130
carne	127
muscolosità	121
accrescimento	123
facilità nascita	101
facilità parto	112
docilità	98
distanza genetica	103



Distributore: AGRIGENOMICA - Colore paillette: GIALLO

Allevatore: BORGARELLO GIORGIO - CAMBIANO (TO)**Dati P.T.:** peso inizio: 116 - peso fine: 591 - amg: 1.678 - alt. garrese 128 - lungh. tronco 165 - circ. torace 194

Soggetto da linea allevamento della linea di Trampolo, di taglia grande, si distingue per gli ottimi parametri produttivi abbinati a nascita e parto ugualmente positivi. Figli che nascono di taglia media ma mostrano un accrescimento notevole. Le femmine potranno essere allevate. Evitare l'uso sulle figlie di Atleta, Tantum, Uro, Uruguay e Ulk.

Dati aziendali: fattrici 45. Tipologia: ciclo chiuso, ingrasso tardivo di maschi castrati e femmine, alla media di 24-36 mesi (femmine 600 kg, maschi 730 kg). Conferimento a macellaio privato.

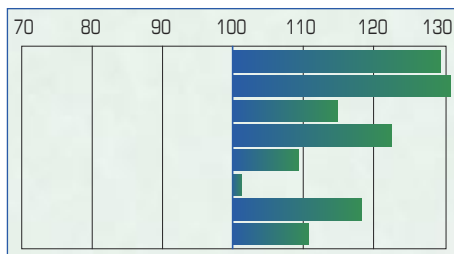
DUTTILE IT004991949014

linea carne

VALORE GENETICO

P. ZELIG **PM. ROBI**

allevamento	129
carne	131
muscolosità	115
accrescimento	123
facilità nascita	109
facilità parto	102
docilità	118
distanza genetica	111



Distributore: ARAP - Colore paillette: VIOLA

Allevatore: MARCONETTO CARLO - BARGE (CN)**Dati P.T.:** peso inizio: 75 - peso fine: 533 - amg: 1.554 - alt. garrese 122 - lungh. tronco 167 - circ. torace 178

Soggetto di taglia media che si propone come toro destinato a produrre figli da ristallo. L'aspetto interessante è l'accrescimento, mentre il parto e quindi l'allevamento delle figlie non è prioritario. Si può usare su qualsiasi vacca pluripara ad eccezione di quelle della linea di Robi.

Dati aziendali: fattrici 15 (in corso di dimissione).