

TEST DI PARENTELA: NUOVE REGOLE PER I PAGAMENTI

Col mese di giugno diventa obbligatorio il pagamento anticipato dei test di parentela richiesti dagli allevatori. La nuova norma si rende necessaria per eliminare contenziosi e per evitare pericolosi scoperti finanziari. Il costo del test rimane invariato, 25 euro per ogni campione. Cambia invece la gestione del campione, che non potrà partire verso il laboratorio di analisi fino a che non risulta corrisposto il relativo importo. La nuova procedura di raccolta dati in distribuzione in questi giorni ai controllori dovrebbe agevolare l'applicazione della nuova norma. Trattandosi di una gestione via web, consente una comunicazione in tempo reale ed evita di allungare i tempi per l'ottenimento degli esiti. Invitiamo gli allevatori ad utilizzare i servizi internet che l'Anaborapi mette a loro disposizione, sulla pagina aziendale vengono infatti riportati tutti gli avvisi utili ad ottimizzare le tempistiche ed a monitorare le proprie richieste. Ricordiamo che l'accesso web è gratuito per i soci ed è disponibile anche da smartphone, è sufficiente farne richiesta via mail all'indirizzo info@anaborapi.it indicando la propria ragione sociale ed il codice di stalla. L'utilizzo del servizio è molto intuitivo ed i tecnici dell'Associazione sono sempre a disposizione per assistere chi fosse in difficoltà.

PAC E FARMACO VETERINARIO

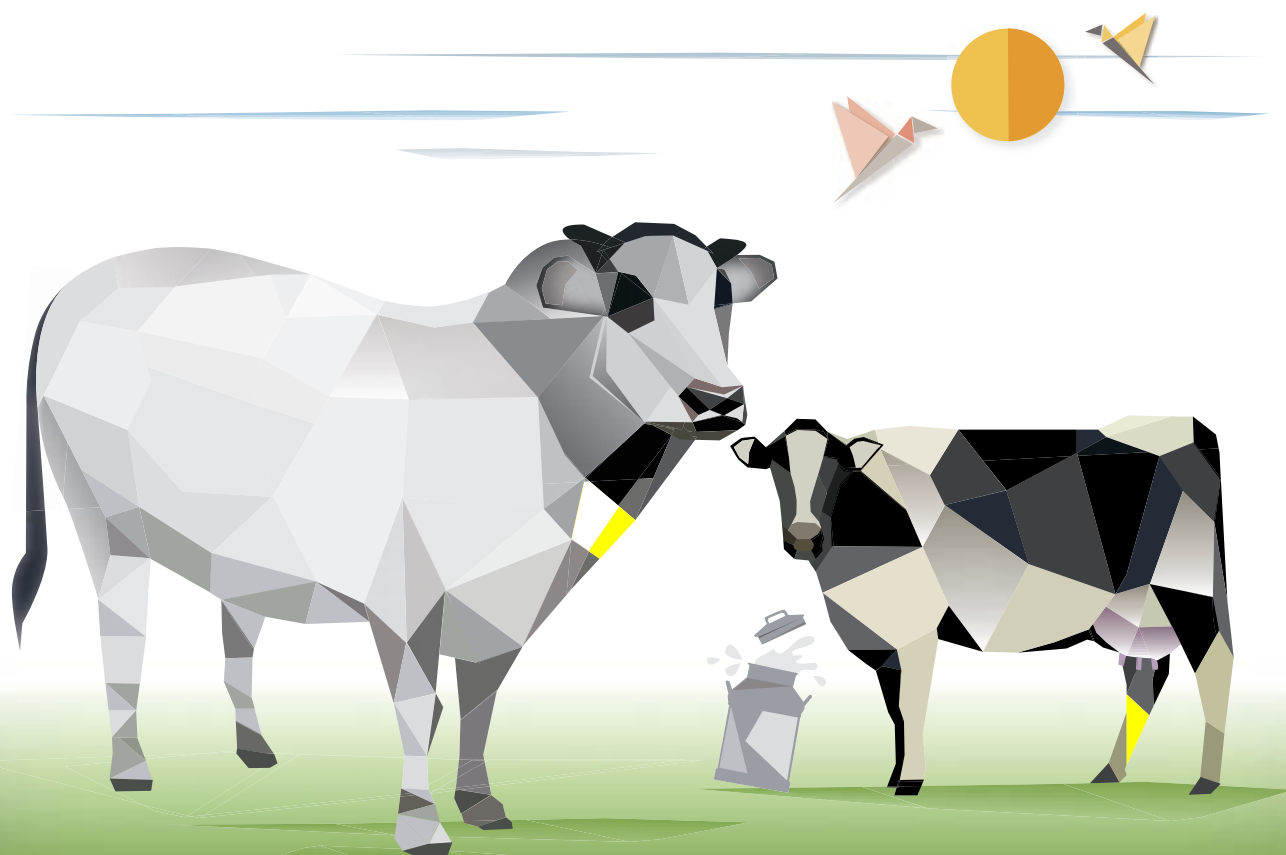
L'Unione Europea al fine di garantire la sicurezza degli alimenti ai consumatori e salvaguardare il settore agroalimentare da crisi ricorrenti, ha adottato fin dal 2000 la strategia globale di intervento lungo tutta la filiera produttiva, la cosiddetta "sicurezza dai campi alla tavola". Questa esigenza è recepita dalla Politica Agricola Comune (PAC) che è stata recentemente riformata. La gestione del farmaco veterinario ha una notevole importanza soprattutto per quanto riguarda l'obiettivo numero nove: sicurezza alimentare, per quanto attiene gli alimenti di origine animale. Tuttavia si possono prospettare anche altri aspetti per quanto riguarda l'obiettivo numero cinque: tutela dell'ambiente e più in generale anche per il numero uno: garantire un reddito equo agli agricoltori.



STESSA TERRA, STESSA PASSIONE, STESSI VALORI

Sotto la stessa gestione amministrativa e la stessa organizzazione tecnica, il Gruppo Compral unisce in un'unica rete la Compral Carne,

specializzata nella produzione di carne di Fassone di Razza Piemontese e la Compral Latte, leader piemontese nella produzione di Latte di Filiera.



GRUPPO COMPRAL
COOPERATIVE ALLEVATORI CUNEO **CARNI+** **LATTE**