

I NUOVI TORI PROVATI

commenti di **Luca Gullino** Centro Genetico

Dopo la pubblicazione dell'ultimo numero della Rivista, sono stati approvati 3 tori a seguito delle Prove di Progenie. Eccoli elencati e commentati qui di seguito. Sono invece stati scartati Dalmata, Diesis ed Enologo.

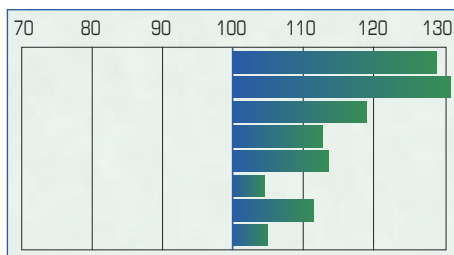
DETROIT IT004992128933



linea carne

VALORE GENETICO

	P. ARIAS	PM. SPARTACO
allevamento	128	128
carne	131	131
muscolosità	119	119
accrescimento	113	113
facilità nascita	114	114
facilità parto	104	104
docilità	112	112
distanza genetica	105	105



Distributore: **ARAP** - Colore paillette: **BLU**

Allevatore: PAROLA GIUSEPPE - VILLANOVA SOLARO (CN)

Dati P.T.: peso inizio: 87 - peso fine: 533 - amg: 1.519 - alt. garrese 123 - lungh. tronco 155 - circ. torace 186

Sesto ed ultimo figlio di Arias che supera le prove di progenie, è un soggetto di taglia media che fa della spiccata muscolosità il suo punto di forza. Come il padre può vantare un'ottima facilità di nascita, che lo rendono ideale da utilizzare su secondipare per ottenere vitelli precoci, fini e molto conformati. L'allevamento delle figlie è possibile, anche se non di primaria importanza. Per evitare consanguineità, non va usato sulle figlie di Alberto, Buio e Bonus.

Dati aziendali: fattrici 35. Tipologia: vendita vitelli "puparin".

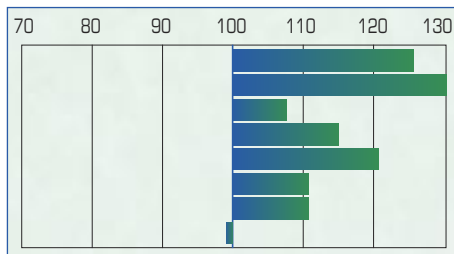
ERIC IT004992077103



manze

VALORE GENETICO

	P. ULRICH	PM. UBUNTU
allevamento	126	126
carne	130	130
muscolosità	107	107
accrescimento	115	115
facilità nascita	121	121
facilità parto	111	111
docilità	111	111
distanza genetica	99	99



Distributore: **AGRIGENOMICA** - Colore paillette: **ROSSO**

Allevatore: MINA DOMENICO E GUIDO S.S. - MURELLO (CN)

Dati P.T.: peso inizio: 90 - peso fine: 546 - amg: 1.511 - alt. garrese 126 - lungh. tronco 164 - circ. torace 189

Primo figlio di Ulrich che supera le prove di progenie, è un toro di taglia grande che conferma però la nascita ottima del padre. Interessanti soprattutto gli indici riproduttivi, che permettono l'uso di Eric eventualmente già sulle manze (se ben strutturate e con ottimo parto) e allo stesso tempo consentono l'allevamento delle figlie. Evitare l'uso sulla linea di Stop.

Dati aziendali: fattrici 190. Tipologia: vendita maschi svezzati, femmine ingrassate per Co&Co a circa 13 mesi per 450 kg.

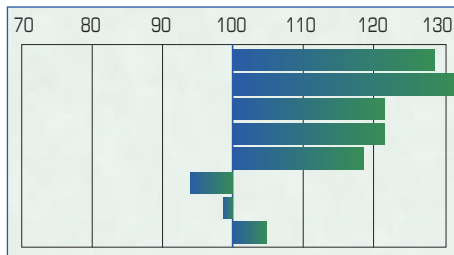
ERNANI IT004992070766



linea carne

VALORE GENETICO

	P. BOOM	PM. ROMBO
allevamento	128	128
carne	136	136
muscolosità	122	122
accrescimento	122	122
facilità nascita	118	118
facilità parto	94	94
docilità	98	98
distanza genetica	105	105



Distributore: **ARAP** - Colore paillette: **BEIGE**

Allevatore: MANASSERO MARIO - FOSSANO (CN)

Dati P.T.: peso inizio: 80 - peso fine: 536 - amg: 1.593 - alt. garrese 120 - lungh. tronco 161 - circ. torace 188

Soggetto di taglia media che ha mostrato una facilità di nascita superiore alle attese, vista la linea di provenienza. Si suggerisce dunque un utilizzo su secondipare, al fine di ottenere dei vitelli da destinare all'ingrasso dove mostreranno accrescimenti importanti ed ottime rese al macello. La madre di Ernani, Toscana (Rombo x Golfo), è già nota in quanto madre anche di Diogene. Poche limitazioni per quanto riguarda la consanguineità.

Dati aziendali: fattrici 80. Tipologia: vendita vitelli svezzati.

