

# I NUOVI TORI PROVATI

commenti di **Luca Gullino** Centro Genetico

Dopo la pubblicazione dell'ultimo numero della Rivista, sono stati approvati 4 tori a seguito delle Prove di Progenie. Eccoli elencati e commentati qui di seguito. Sono invece stati scartati Dakota, Damiso, Duilio, Elvor, Erode ed Excalibur.

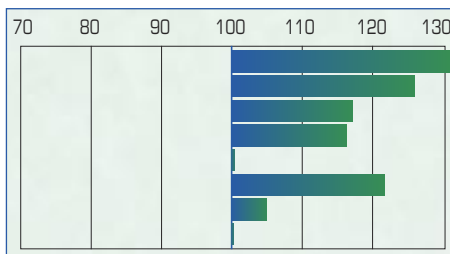
## DROGON IT004992084933



VALORE GENETICO

### P. TRAMPOLO PM. TREMENDO

allevamento	131
carne	126
muscolosità	117
accrescimento	116
facilità nascita	100
facilità parto	122
docilità	114
distanza genetica	100



Allevatore: **BELTRITTI DARIO - CERVASCA CN)**

Dati P.T.: peso inizio: 85 - peso fine: 529 - amg: 1.550 - alt. garrese 122 - lungh. tronco 148 - circ. torace 184

Ottavo e ultimo figlio di Trampolo che supera le prove di progenie, si tratta di una linea allevamento che mostra buoni accrescimenti e buone masse muscolari su una struttura media. I figli alla nascita hanno dimensioni medie, quindi si può usare senza problemi su qualsiasi pluripara. L'aspetto più rilevante sarà senza dubbio l'allevamento delle figlie che, data la genealogia, dovrebbero confermarsi ottime fattrici. Evitare l'uso sulla linea di Trampolo.

Dati aziendali: fattrici 85. Tipologia: ciclo chiuso, ingrasso vitelloni a circa 16 mesi 640-650 kg, femmine 14 mesi 450-460 kg; conferimento a Fattorie Bovingrana. Tra i tori già conferiti al Centro si segnala: Alberto.

Distributore: **ARAP - Colore paillette: ARANCIO**

## EDWARD IT001991289743

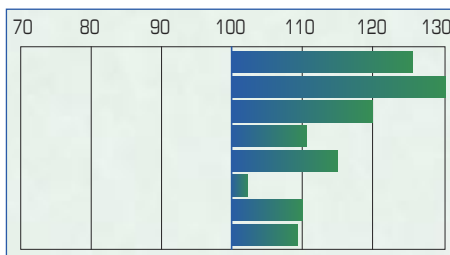


VALORE GENETICO

### P. VETO

allevamento	126
carne	130
muscolosità	120
accrescimento	111
facilità nascita	115
facilità parto	103
docilità	110
distanza genetica	109

### PM. OTTMAR



Allevatore: **BOSCO MICHELANGELO - POIRINO (TO)**

Dati P.T.: peso inizio: 78 - peso fine: 502 - amg: 1.462 - alt. garrese 120 - lungh. tronco 155 - circ. torace 187

Soggetto di taglia media con caratteristiche tipiche del toro da carne. Presenta infatti ottime masse muscolari, buoni accrescimenti e una buona facilità di nascita, che lo rendono utilizzabile già sulle secondipare. I vitelli generati saranno fini, precoci e muscolosi, mentre le figlie non saranno particolarmente interessanti per la rimonta. Per evitare consanguineità, non va usato sulla linea di Stop e sulle figlie di Sigmund e Samurai.

Dati aziendali: fattrici 110. Tipologia: vendita vitelli svezzati.

Distributore: **ARAP - Colore paillette: GIALLO**



Vendita e riparazione pneumatici agricoli - Assistenza esterna rapida con officina mobile



**PROBLEMA DI SALTELLAMENTO??  
LO RISOLVIAMO!!**

Via Autostrada n. 19 - Uscita Carrù Autostrada A6 TO-SV - 12061 - Carrù (CN) - Tel. 0173/750770 - info.cn@langapneus.it



EPAL IT004992145292



manze

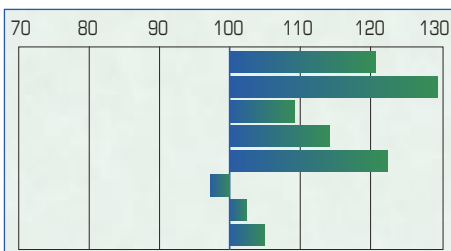
VALORE GENETICO

P. BANCALE

allevamento  
carne  
muscolosità  
accrescimento  
facilità nascita  
facilità parto  
docilità  
distanza genetica

PM. VETTEL

121  
129  
109  
114  
123  
97  
103  
105



Distributore: ARAP - Colore paillette: BEIGE

Allevatore: AZ. AGR. TUMALIN - CARRU' (CN)

Dati P.T.: peso inizio: 78 - peso fine: 502 - amg: 1.470 - alt. garrese 122 - lungh. tronco 157 - circ. torace 180

Primo figlio di Bancale che supera le Prove di progenie, le quali hanno confermato la grande facilità di nascita di questo toro, che si identifica dunque come toro da manze. È un soggetto di taglia media, con caratteristiche produttive equilibrate, che genera vitelli piccoli e fini ma che mostreranno tuttavia un discreto accrescimento. Andrà usato principalmente su primipare, mentre l'allevamento delle figlie sarà sconsigliato. Evitare l'uso su tutta la linea di Ucraino.

**Dati aziendali:** fattrici 95. Tipologia: ciclo chiuso, ingrasso vitelloni a 14-15 mesi 630-640 kg, femmine 12-13 mesi 420-440 kg, conferimento a Fattorie Monregalesi e vendita svezziati in eccesso. Alcuni tori F.A già al Centro Tori: Zung, Anaconda, Bruco.

EXTRA IT001991258045



doppia linea

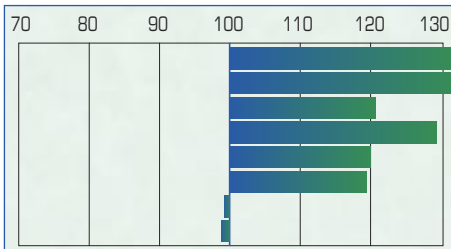
VALORE GENETICO

P. ALESSIO

allevamento  
carne  
muscolosità  
accrescimento  
facilità nascita  
facilità parto  
docilità  
distanza genetica

PM. RISTORO

143  
144  
121  
129  
120  
119  
99  
98



Distributore: AGRIGENOMICA - Colore paillette: GIALLO CHIARO

Allevatore: TOMATIS DIEGO - RIVAROLO CANAVESE (TO)

Dati P.T.: peso inizio: 93 - peso fine: 669 - amg: 1.860 - alt. garrese 127 - lungh. tronco 170 - circ. torace 205

Soggetto che ha infranto i precedenti record di accrescimento e peso in Centro Genetico, si tratta di un toro di taglia molto grande, con buonissima muscolosità e ossatura e finezza di scheletro di tutto rispetto. Alle eccezionali performance produttive, abbina dei dati di parto molto interessanti, con vitelli alla nascita di taglia media e che in seguito mostreranno uno sviluppo notevole. Da allevare sicuramente le figlie. Poche limitazioni sulla consanguineità, essendo generato da un accoppiamento piuttosto fuori linea.

**Dati aziendali:** fattrici 60. Tipologia: vendita vitelli svezziati.



**BIOVIT®**  
FEED ART

Specializzati in formulazione  
e produzione  
di soluzioni nutrizionali  
dal 2001

www.biovit.it  
Tel +39 0141 203350

*Nati per nutrire*

