

# I NUOVI TORI PROVATI

commenti di **Luca Gullino** Centro Genetico

Dopo la pubblicazione dell'ultimo numero della Rivista, sono stati approvati 4 tori a seguito delle Prove di Progenie. Eccoli elencati e commentati qui di seguito. Sono invece stati scartati Edwin, Elefante, Embrun, Emerson, Erasmo, Ernesto ed Eufonio.

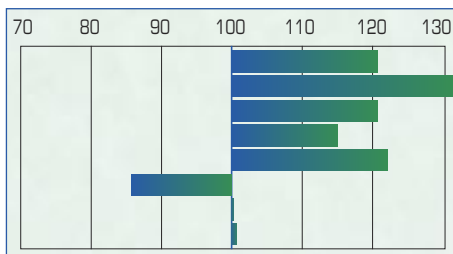
**ELFO** IT004992156346



manze

VALORE GENETICO

	<b>P. BOSCO</b>	<b>PM. UCRAINO</b>
allevamento	121	
carne	132	
muscolosità	121	
accrescimento	115	
facilità nascita	123	
facilità parto	86	
docilità	100	
distanza genetica	101	



**Allevatore: BONO DARIO - CUNEO (CN)**

**Dati P.T.:** peso inizio: 92 - peso fine: 541 - amg: 1.546 - alt. garrese 123 - lungh. tronco 154 - circ. torace 191

Torello di buona taglia e ottima muscolosità che si può definire un toro da manze "moderno": all'ottima facilità di nascita abbina infatti delle interessanti produzioni sia in termini di muscolosità che di accrescimento. I vitelli che genera sono di taglia piccola, molto fini e forniranno delle ottime rese. L'uso di Elfo è da riservare sulle primipare, mentre l'allevamento delle figlie sarà sconsigliato. Per evitare consanguineità non va usato sulle linee di Viasco e Ucraino.

**Dati aziendali:** fattrici 50. Tipologia: ciclo chiuso, maschi venduti a 650-700 kg 16-18 mesi filiera Compral, femmine 16-17 mesi 500 kg a macellaio privato.

**Distributore: AGRIGENOMICA e ARAP - Colore paillette: VERDE**

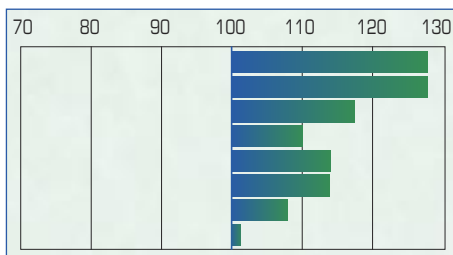
**ELLIOT** IT005990138888



doppia linea

VALORE GENETICO

	<b>P. BALDO</b>	<b>PM. SAMURAI</b>
allevamento	127	
carne	127	
muscolosità	117	
accrescimento	110	
facilità nascita	114	
facilità parto	114	
docilità	107	
distanza genetica	102	



**Allevatore: CASTELLENGO FIORENZO - SAN DAMIANO D'ASTI (AT)**

**Dati P.T.:** peso inizio: 78 - peso fine: 502 - amg: 1.539 - alt. garrese 121 - lungh. tronco 151 - circ. torace 181

Torello approvato grazie a tutti gli indici positivi e ben bilanciati, è il tipico toro doppia linea. Abbina infatti gli ottimi indici di nascita e parto di Baldo con la grande muscolosità di Samurai, generando quindi animali medio-piccoli, fini, ben conformati e con un accrescimento medio, ideali sia per l'ingrasso che per la rimonta. Si consiglia pertanto un uso su secondipare. Per non incorrere in consanguineità sarà da evitare l'uso sulla linea di Vicon e sulle figlie di Valoroso e Zenzero.

**Dati aziendali:** fattrici 60. Tipologia: vendita vitelli svezati.

**Distributore: ARAP - Colore paillette: VIOLA**

## LangaPneus

Vendita e riparazione pneumatici agricoli - Assistenza esterna rapida con officina mobile



**PROBLEMA DI SALTELLAMENTO??  
LO RISOLVIAMO!!**

Via Autostrada n. 19 - Uscita Carrù Autostrada A6 TO-SV - 12061 - Carrù (CN) - Tel. 0173/750770 - info.cn@langapneus.it



**ESTONE** IT001991316830

doppia linea

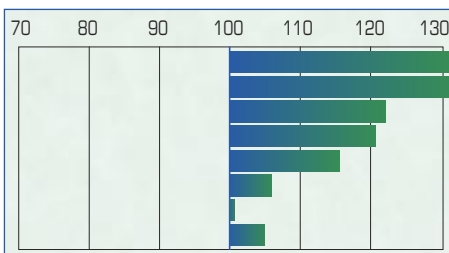
VALORE GENETICO

**P. VETO**

allevamento  
carne  
muscolosità  
accrescimento  
facilità nascita  
facilità parto  
docilità  
distanza genetica

**PM. URANUS**

132  
136  
123  
121  
116  
106  
102  
105



Distributore: ARAP - Colore paillette: GRIGIO

Allevatore: SOC. AGR. LA PALERA DI BALBO FRATELLI S.S. - LEINÌ (TO)

Dati P.T.: peso inizio: 89 - peso fine: 538 - amg: 1.550 - alt. garrese 123 - lungh. tronco 164 - circ. torace 185

Torello di buona taglia ed ottima conformazione che ha superato le prove di progenie confermando la buona facilità di nascita prevista. Si propone come toro da secondipare: produce infatti dei vitelli medio-piccoli, fini, molto muscolosi e precoci. L'allevamento delle figlie sarà di secondaria importanza. La madre (Uranus x Ottobre) è una bovina dotata di accrescimento importante. Per evitare consanguineità, non va usato sulle linee di Veto e Uranus (Zabui, Cupido).

Dati aziendali: fattrici 25 piemontesi (più allevamento razza Frisona). Tipologia: vendita vitelli svezati.

**ETICO** IT096990099538

doppia linea

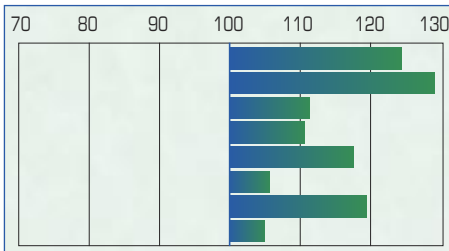
VALORE GENETICO

**P. VETO**

allevamento  
carne  
muscolosità  
accrescimento  
facilità nascita  
facilità parto  
docilità  
distanza genetica

**PM. TANTUM**

124  
128  
112  
111  
117  
106  
119  
105



Distributore: ARAP - Colore paillette: ARANCIO

Allevatore: AZIENDA AGRICOLA ALICE DI GROSSO LUCA - CAVAGLIÀ (BI)

Dati P.T.: peso inizio: 60 - peso fine: 514 - amg: 1.541 - alt. garrese 118 - lungh. tronco 147 - circ. torace 188

Soggetto di taglia medio-piccola che ha confermato l'ottima facilità di nascita prevista, come gli altri 5 figli di Veto già approvati al Centro Tori. L'uso consigliato è su secondipare, anche in questo caso i vitelli saranno fini, precoci e muscolosi, idonei per il ristallo. La madre (Tantum x Oslo) è una doppia linea dotata di un ottimo indice composto nascita-parto.

Sconsigliato l'uso sulla linea di Veto e sulle figlie di Zetum.

Dati aziendali: fattrici 40. Tipologia: vendita vitelli svezati.



**BIOVIT®**  
**FEED ART**

Specializzati in formulazione  
e produzione  
di soluzioni nutrizionali  
**dal 2001**

**www.biovit.it**  
**Tel +39 0141 203350**

*Nati per nutrire*

