

I NUOVI TORI PROVATI

commenti di **Luca Gullino** Centro Genetico

Dopo la pubblicazione dell'ultimo numero della Rivista, sono stati approvati 4 tori a seguito delle Prove di Progenie. Eccoli elencati e commentati qui di seguito. Sono invece stati scartati Emo, Eracle ed Erpice.

ECCELISO IT006990155086



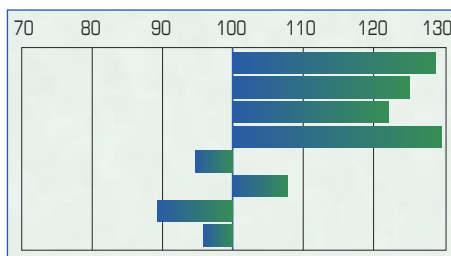
VALORE GENETICO

P. BEST

allevamento
carne
muscolosità
accrescimento
facilità nascita
facilità parto
docilità
distanza genetica

PM. URANUS

128
125
123
129
95
107
89
96



Allevatore: **F.LLI AMEGLIO S.S. SOCIETA' AGRICOLA ALTAVILLA MONFERRATO (AL)**

Distributore: **AGRIGENOMICA - Colore paillette: PISTACCHIO**

Dati P.T.: peso inizio: 81 - peso fine: 567 - amg: 1.766 - alt. garrese 125 - lungh. tronco 161 - circ. torace 201

Soggetto di taglia imponente che ha nei dati produttivi il principale punto di forza. Eccelso ha mostrato infatti un accrescimento importante abbinato ad una ottima muscolosità, che lo rendono un toro interessante per l'uso su vacche pluripare con lo scopo di ottenere vitelloni da ingrasso molto produttivi, nonché future fattrici. Si tratta del primo figlio di Best a superare le prove di progenie; per evitare consanguineità non va usato sulla linea di Viasco (Baloss, Ciocco, Congo, Casco) e su quella di Uranus (Zabui, Cupido).

Dati aziendali: fattrici 80. Tipologia: si effettua pascolo, allevamento a ciclo chiuso con ingrasso di vitelloni precoci venduti a macellerie e cooperative, intorno ai 14-15 mesi per 600-650 kg.

EMERITO IT001991331983



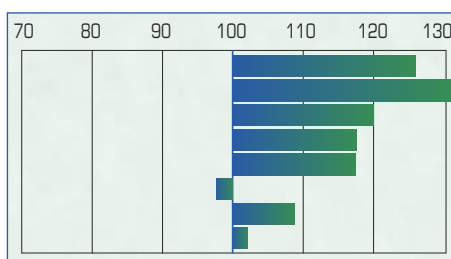
VALORE GENETICO

P. ALBERTO

allevamento
carne
muscolosità
accrescimento
facilità nascita
facilità parto
docilità
distanza genetica

PM. SERIO

126
132
120
117
117
97
108
103



Allevatore: **NAVONE FRANCESCO - RIVA PRESSO CHIERI (TO)**

Distributore: **ARAP - Colore paillette: BLU**

Dati P.T.: peso inizio: 83 - peso fine: 519 - amg: 1.624 - alt. garrese 118 - lungh. tronco 162 - circ. torace 194

Torello di taglia media che ha mostrato nascite facili, che lo rendono perfetto per l'uso su secondipare per ottenere vitelli ben conformati da ingrassare. È un figlio di Alberto, uno dei tori più muscolosi di sempre, mentre la madre è una Serio x Quadruplo caratterizzata da grande accrescimento e taglia. Va evitato l'uso sulla linea di Uberto (Arias, Buio).

Dati aziendali: fattrici 220. Tipologia: ciclo chiuso, ingrasso maschi 17 mesi 750 kg, femmine 550 kg, venduti a Co & Co.



S.ART. PIEMONTE SNC

di Arlonio Guido

ATTREZZATURE ED IMPIANTI ZOOTECNICI



- Nastri asporta letame
- Alimentazione automatica
- Cuccette
- Ventilatori - Abbeveratoi
- Rastrelliere
- Recinti e Box esterni

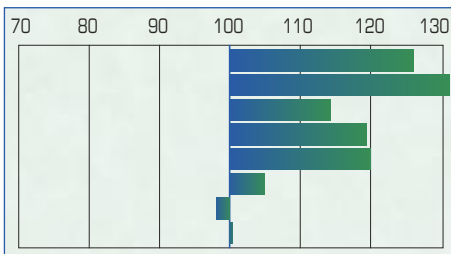
Via Mazzini, 13 - SOMMARIVA BOSCO (CN) - tel. 0172 55354 - cell. 335.252031 - e-mail: sartpiemonte@guidoarl.191.it

EQUINOX IT004992219943



VALORE GENETICO

P. ZODIACO	
PM. TORPEDO	
allevamento	126
carne	132
muscolosità	114
accrescimento	119
facilità nascita	120
facilità parto	105
docilità	97
distanza genetica	101



Allevatore: MELLANO ROBERTO - MOROZZO (CN)

Distributore: AGRIGENOMICA e ARAP - Colore paillette: GIALLO

Dati P.T.: peso inizio: 53 - peso fine: 528 - amg: 1.585 - alt. garrese 122 - lungh. tronco 153 - circ. torace 190

Soggetto che supera le prove di progenie con nascite molto positive, così come il suo pedigree faceva immaginare. Zodiaco infatti è stato uno dei più apprezzati tori da manze negli ultimi anni, mentre la madre (Torpedo x Lancio) è una doppia linea con buon accrescimento. I figli di Equinox nascono piccoli ma mostrano un buon incremento, per cui il suo uso sarà da riservare alle primipare.

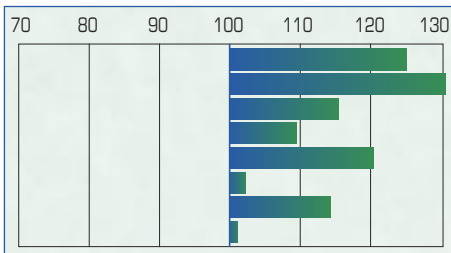
Dati aziendali: fattrici 50. Tipologia: allevamento a ciclo chiuso con vendita dei capi presso macelleria di famiglia.

EVARISTO IT001991277310



VALORE GENETICO

P. ZEPPELIN	
PM. MARTE	
allevamento	125
carne	131
muscolosità	116
accrescimento	109
facilità nascita	121
facilità parto	103
docilità	114
distanza genetica	102



Allevatore: BOERO ANNA MARGHERITA - VEROLENGO (TO)

Distributore: AGRIGENOMICA e ARAP - Colore paillette: VIOLA

Dati P.T.: peso inizio: 73 - peso fine: 500 - amg: 1.496 - alt. garrese 119 - lungh. tronco 154 - circ. torace 188

Soggetto di taglia medio-piccola caratterizzato da spiccata muscolosità e finezza. Le prove di progenie hanno mostrato una facilità di nascita ottima, migliore del padre (Zeppelin-linea allevamento) e più simile al nonno materno (Marte). L'uso consigliato è quindi su manze, secondipare o vacche con facilità di parto non elevate, allo scopo di ottenere vitelli fini, ben conformati e precoci. Per non incorrere in consanguineità, evitare l'uso sulle figlie di Colosso, Sovrano e Renegade.

Dati aziendali: fattrici 40. Tipologia: azienda a conduzione biologica, vendita vitelli svezati.

LangaPneus

Vendita e riparazione pneumatici agricoli - Assistenza esterna rapida con officina mobile



**PROBLEMA DI SALTELLAMENTO??
LO RISOLVIAMO!!**

Via Autostrada n. 19 - Uscita Carrù Autostrada A6 TO-SV - 12061 - Carrù (CN) - Tel. 0173/750770 - info.cn@langapneus.it

EDIZIONI TECNICHE

DI PIRETRO VALTER

CALENDARI - BIGLIETTI DA VISITA - LOCANDINE
COMMERCIALE - LIBRI - EDIZIONI - RIVISTE
MENÙ - INVITI

Via Cuneo 16/a - 12011 Borgo San Dalmazzo
TEL. 0171.26.84.22 - 335.80.10.499- FAX 0171.42.69.62
Email: info@edizionitecniche.net



AGRIGENOMICA MURELLO S.A.S.

concessionario ufficiale



PUNTO DI RIFERIMENTO PER SERVIZI DI F.A.

RAZZA PIEMONTESE

Disponibilità di seme dei migliori soggetti per tutte
le esigenze dei Vostri allevamenti!!!

GERBINO - GODANO GIUSEPPINA

Via Santuario, 23 12030 MURELLO (CN)

Tel - Fax 0172/ 246039 CELL 335/65.43.423

gerbino.godano@gmail.com

Collaboratori di zona:

Marengo Domenico - Villanova Solaro - 333/9350386

Manzo Massimo - Castelletto Stura - 335/6837771

Torre Michele - Santena - 338/1488833

Giaccardi Peter - Narzole - 342/9930073



SANSOLDO OUT
STRUTTURE IN FERRO - COPERTURE

RIMOZIONE E SMALTIMENTO A NORMA DI LEGGE
DI MATERIALI CONTENENTI **AMIANTO**
E TRASPORTO NELLE DISCARICHE AUTORIZZATE

Tel. 0171.214115
Cell. 336.230543
www.sansoldoelio.com
CENTALLO

