

# I NUOVI TORI PROVATI

commenti di **Luca Gullino** Centro Genetico

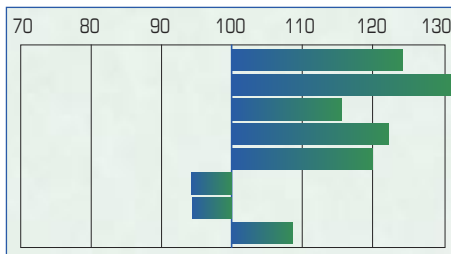
Dopo la pubblicazione dell'ultimo numero della Rivista, sono stati approvati 4 tori a seguito delle Prove di Progenie. Eccoli elencati e commentati qui di seguito. Sono invece stati scartati Eddy, Emblema, Eminem, Ermione ed Estroso.

**ELION** IT001991362728



VALORE GENETICO

	<b>P. CUPIDO</b>	<b>PM. TAURUS</b>
allevamento	124	
carne	132	
muscolosità	116	
accrescimento	123	
facilità nascita	120	
facilità parto	94	
docilità	94	
distanza genetica	108	



Allevatore: **AZ. AGR. SCAGLIA DI PAOLO, GRAZIANO E MAURO - RIVOLI**

Distributore: **AGRIGENOMICA - Colore paillette: BLU**

Dati P.T.: peso inizio: 98 - peso fine: 574 - amg: 1.704 - alt. garrese 122 - lungh. tronco 161 - circ. torace 191

Soggetto di taglia media che fa della facilità di nascita abbinata al grande accrescimento i principali punti di forza. È un toro che genera infatti vitelli piccoli ma, come il padre Cupido, mostrano incrementi notevoli, per cui se ne consiglia l'uso sulle primipare; si otterranno comunque vitelloni precoci e pesanti da destinare al macello. Va evitato l'uso sulle figlie di Uranus e Zabui.

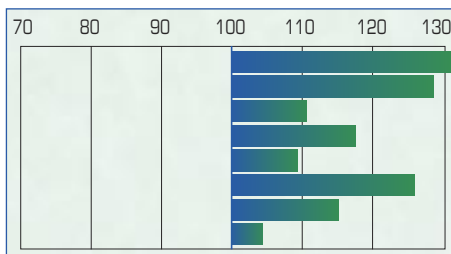
Dati aziendali: fattrici 150. Tipologia: ciclo chiuso con acquisto di ulteriori svezzati, ingrasso, macellazione e vendita presso punto vendita aziendale e ristoranti "M\*\*Bun".

**ESCALON** IT004992241812



VALORE GENETICO

	<b>P. BUIO</b>	<b>PM. OSLO</b>
allevamento	132	
carne	128	
muscolosità	111	
accrescimento	117	
facilità nascita	109	
facilità parto	126	
docilità	115	
distanza genetica	104	



Allevatore: **MELLANO MARCO ANTONIO - VOTTIGNASCO (CN)**

Distributore: **ARAP - Colore paillette: GIALLO CHIARO**

Dati P.T.: peso inizio: 90 - peso fine: 528 - amg: 1.662 - alt. garrese 121 - lungh. tronco 158 - circ. torace 185

Toro di linea allevamento dotato di struttura media e buona muscolosità. Le prove di progenie hanno confermato ciò che il suo pedigree (Buio x Oslo) ci faceva supporre, dunque nascite abbastanza facili e, allo stesso tempo, parti delle figlie che saranno ottimi. Si può usare quindi Escalon su buona parte delle vacche per ottenere future fattrici, senza particolari rischi sulle nascite. Per evitare consanguineità, non va usato sulla linea di Uberto (Arias, Alberto, Bonus).

Dati aziendali: fattrici 100. Tipologia: vendita vitelli svezzati, allevamento con alpeggio estivo in Valle Maira.

## LangaPneus

Vendita e riparazione pneumatici agricoli - Assistenza esterna rapida con officina mobile



**PROBLEMA DI SALTELLAMENTO??  
LO RISOLVIAMO!!**

Via Autostrada n. 19 - Uscita Carrù Autostrada A6 TO-SV - 12061 - Carrù (CN) - Tel. 0173/750770 - info.cn@langapneus.it



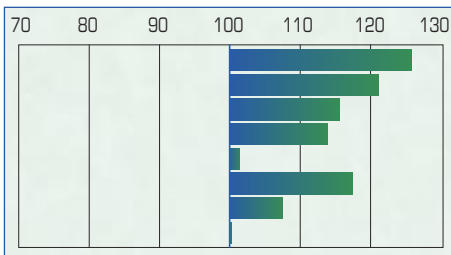
**ETERNUM** IT001991300992



linea allevamento

VALORE GENETICO

P. BELGIO	PM. LANCIO
allevamento	126
carne	122
muscolosità	116
accrescimento	114
facilità nascita	102
facilità parto	117
docilità	107
distanza genetica	100



Allevatore: **CORDERO GIORGIO – VILLARBASSE (TO)**

Dati P.T.: peso inizio: 118 - peso fine: 602 - amg: 1.657 - alt. garrese 125 - lungh. tronco 162 - circ. torace 200

Toro di linea allevamento caratterizzato da grande taglia e buoni dati produttivi. Proviene da linee di tori da allevamento equilibrati (Belgio e Lancio), con vitelli alla nascita non troppo grandi che mostrano degli ottimi accrescimenti e buone rese, e figlie che saranno certamente delle ottime fattrici. L'uso di Eternum è da riservare a tutte le bovine pluripare senza particolari limitazioni, se non riguardo alla consanguineità nei confronti della linea di Vicon (Baldo, Becon, Ciclone).

Dati aziendali: fattrici 80. Tipologia: ciclo chiuso, ingrasso di vitelloni precoci, maschi a 14-15 mesi 650-700 kg, femmine a 13-14 mesi 450-500 kg, conferimento alla cooperativa CoeCo.

Distributore: **ARAP - Colore paillette: GRIGIA**

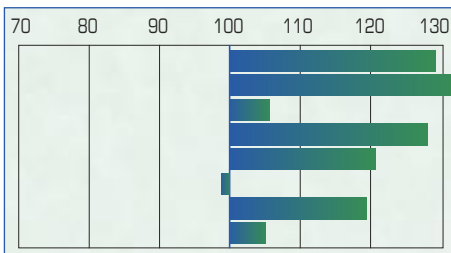
**FIENO** IT004992300130



linea carne

VALORE GENETICO

P. CICLOPE	PM. SCUDO
allevamento	128
carne	135
muscolosità	106
accrescimento	127
facilità nascita	121
facilità parto	98
docilità	119
distanza genetica	105



Allevatore: **SOC. AGR. BOETTI CLAUDIO E ROMINA - VILLANOVA MONDOVI' (CN)**

Dati P.T.: peso inizio: 115 - peso fine: 551 - amg: 1.548 - alt. garrese 128 - lungh. tronco 170 - circ. torace 189

Soggetto di taglia molto grande che ha mostrato un notevole accrescimento in Centro Genetico, allo stesso modo degli altri figli di Ciclope. Mostra una muscolosità non spiccata, compensata però da una facilità di nascita molto buona, superiore alle attese, che lo rendono utilizzabile su tutte le secondipare per ottenere vitelloni precoci da destinare al macello. L'allevamento delle figlie non è, al momento, prioritario, vedendo i primi dati aggiornati relativi ai parti delle figlie di Ciclope.

Dati aziendali: fattrici 60. Tipologia: vendita di svezzi e ingrasso di femmine precoci vendute a privati (13-14 mesi), mungitura di alcune piemontesi e delle pezzate rosse presenti in stalla.

Distributore: **AGRIGENOMICA - Colore paillette: VERDE**

**PAGLIA trinciata**

da **grano duro e tenero, farro e orzo**, coltivati in campi italiani, senza concimi chimici, trattamenti pesticidi e irrigazione.



**Gruppo Carli**

FORAGGI E CEREALI 100% ITALIANI  
dal 1960

100% Italiana

**Selezionata. Sanificata. Trinciata.**

BALLONI

Uso **ALIMENTAZIONE**  
Integrazione fibrosa nella razione.



Uso **LETTIERA**  
Benessere naturale e comfort per gli animali.



[www.gruppocarli.com](http://www.gruppocarli.com)

tel. 0541 923044



# AGRIGENOMICA MURELLO S.A.S.

concessionario ufficiale



## PUNTO DI RIFERIMENTO PER SERVIZI DI F.A.

### RAZZA PIEMONTESE

Disponibilità di seme dei migliori soggetti per tutte  
le esigenze dei Vostri allevamenti!!!

#### GERBINO - GODANO GIUSEPPINA

Via Santuario, 23 12030 MURELLO (CN)

Tel - Fax 0172/ 246039 CELL 335/65.43.423

[gerbino.godano@gmail.com](mailto:gerbino.godano@gmail.com)

Collaboratori di zona:

Marengo Domenico - Villanova Solaro - 333/9350386

Manzo Massimo - Castelletto Stura - 335/6837771

Torre Michele - Santena - 338/1488833

Giaccardi Peter - Narzole - 342/9930073



Numero Verde  
**800-278320**



**EDILKAP**  
STRUTTURE PREFABBRICATE



**STABILIMENTO:** 12032 BARGE (CN)  
Via S. Martino, 70 - Tel. +39 0175.345086  
Fax +39 0175.343555 - e-mail: [edilkap@tin.it](mailto:edilkap@tin.it)

**UFFICI:** 12032 BARGE (CN)  
Via Monviso, 2 - Tel. +39 0175.346432  
Fax +39 0175.346666 - e-mail: [edilkap@tin.it](mailto:edilkap@tin.it)

10137 TORINO Via Fladelfa, 109 (angolo C. Agnelli)  
Tel. +39 011.3242296





**LOGISTICA INDUSTRIALE**

**SOLUZIONI INNOVATIVE  
PER OGNI ESIGENZA**

**45 ANNI DI ESPERIENZA**

**LOGHI E STEMMI  
PERSONALIZZATI SU TELI**



**Un servizio completo che va  
dalla progettazione, produzione  
e installazione all'assistenza di  
chiusure rapide e flessibili, civili  
e industriali, agricole**

**CAREGLIO** Via Montaldo Roero 42 - Vezza d'Alba (CN)

Tel: 0173 65675 - cell: 335 8042701

mail: [commerciale@careglio.com](mailto:commerciale@careglio.com) - [www.careglio.com](http://www.careglio.com)